

# DENON®

## PMA-1600NE

INTEGRATED AMPLIFIER

# Quick Start Guide

Guide de démarrage rapide / Guía de inicio rápido

## Read Me First....

Lisez-moi en premier.... / Lea esto primero....

ENGLISH

FRANÇAIS

ESPAÑOL

# Bienvenido

Gracias por elegir un amplificador Denon. En esta guía encontrará instrucciones paso a paso que le ayudarán a configurar su amplificador.

**No devuelva esta unidad a la tienda, solicite asistencia.**









**Si necesita ayuda... :**

Si necesita más ayuda para solucionar algún problema, póngase en contacto con el servicio de atención al cliente de Denon en su región.

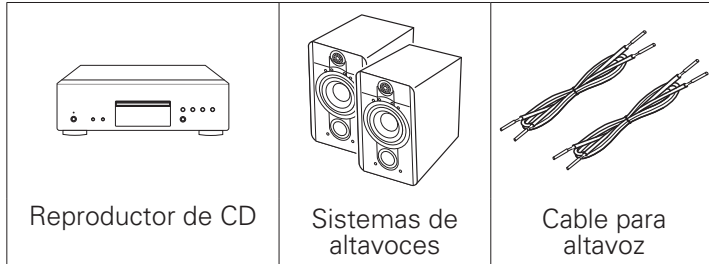
Para obtener más información, consulte la página principal de Denon. [www.denon.com](http://www.denon.com)

# Antes de empezar

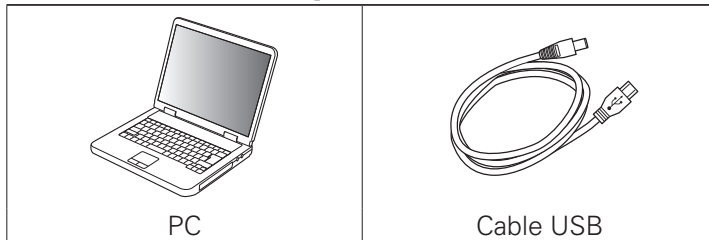
## Contenido de la caja

Guía de inicio rápido 	Amplificador integrado 
CD-ROM (Manual del usuario) 	Cable de alimentación 
Instrucciones de seguridad 	Mando a distancia (RC-1213) 
Garantía (solo para el modelo de Norteamérica) 	Pilas R03/AAA 

## Necesario para las conexiones básicas



## Opcional



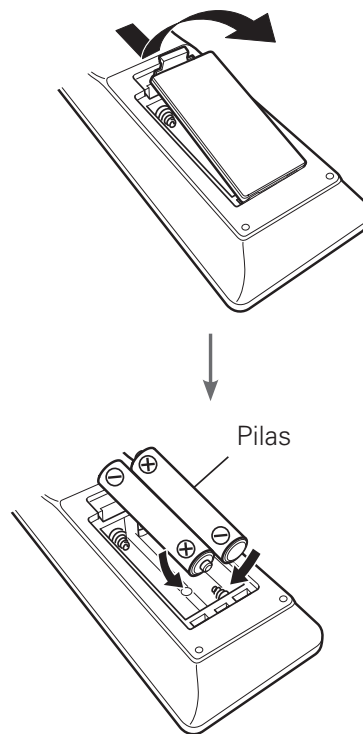
- Tenga en cuenta que las ilustraciones de este manual se ofrecen con fines explicativos y pueden no corresponderse con la unidad real.

# Configuración

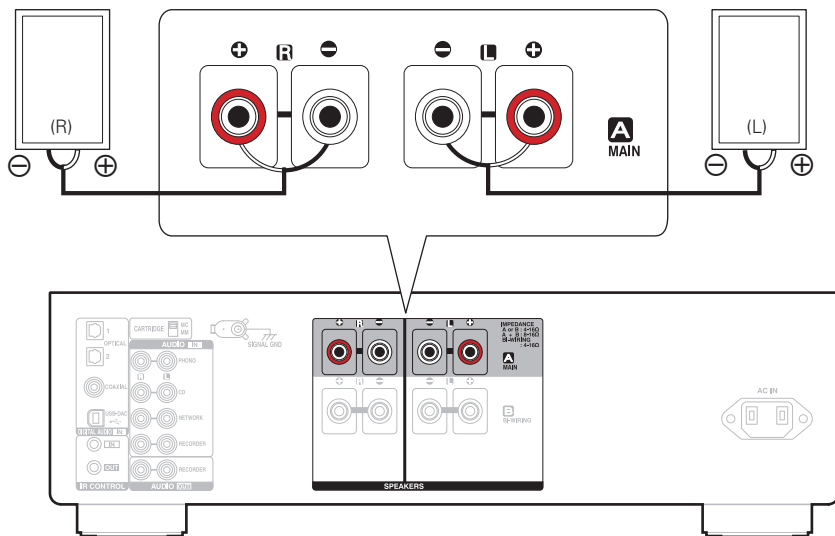
El proceso de configuración consta de siete pasos.

- 1** Colocar las pilas en el mando a distancia
- 2** Conecte los altavoces al amplificador
- 3** Conecte el reproductor de CD al amplificador
- 4** Enchufe el cable de alimentación en una alimentación de la toma de corriente
- 5** Inicie la reproducción el CD
- 6** Instalación del software de controlador de Windows
- 7** Disfrutar de la música a través del PC o Mac

## **1** Colocar las pilas en el mando a distancia

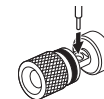


## 2 Conecte los altavoces al amplificador

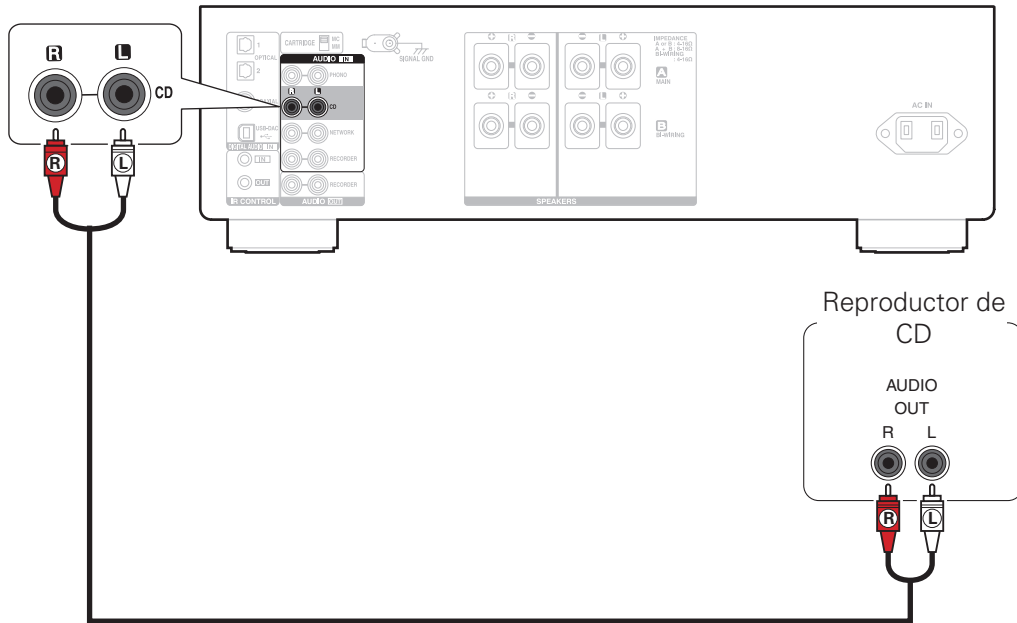


### Conexión de los cables para los altavoces

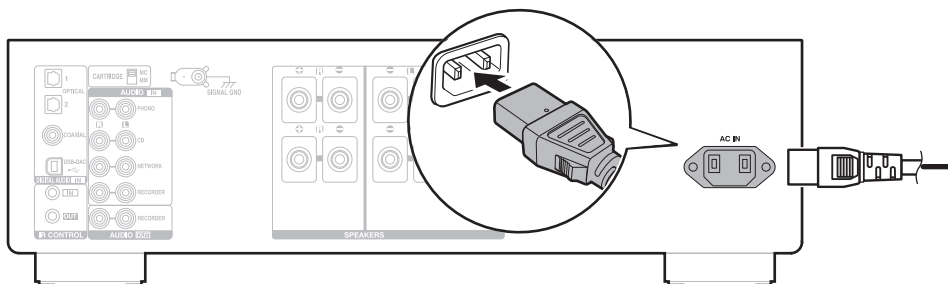
- ① Quite aproximadamente 3/8 pulgadas (10 mm) del revestimiento del extremo del cable del altavoz y retuerza firmemente el alambre interior o súeldelo.
- ② Gire el terminal de altavoz en el sentido contrario a las agujas del reloj para soltarlo.
- ③ Inserte el alambre interior del cable del altavoz en el terminal de altavoz hasta el fondo.
- ④ Gire el terminal de altavoz en el sentido de las agujas del reloj para apretarlo.



### 3 Conecte el reproductor de CD al amplificador



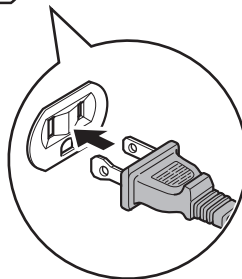
# 4 Enchufe el cable de alimentación en una alimentación de la toma de corriente



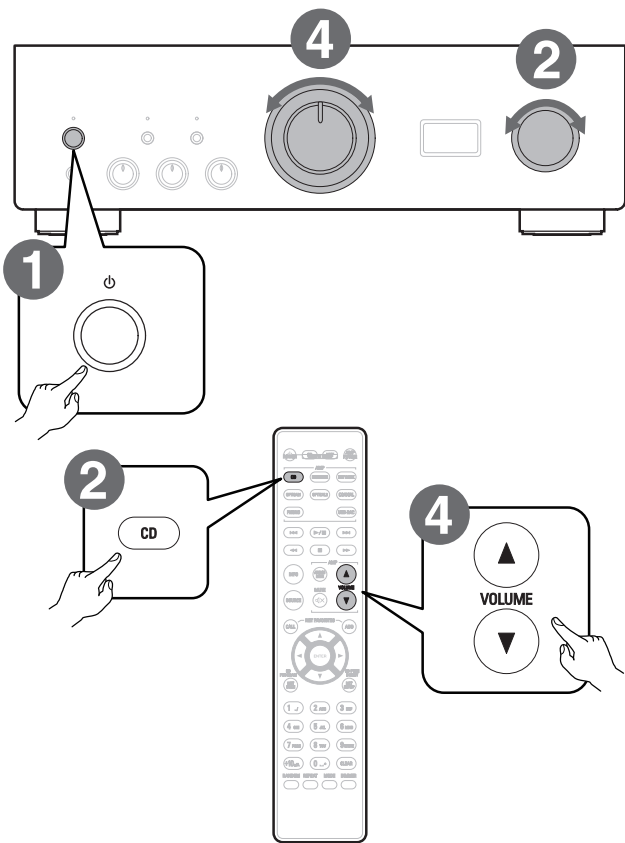
A una toma de corriente doméstica (CA 120 V, 60 Hz)



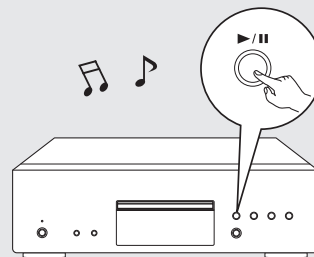
Cable de alimentación (incluido)



## 5 Inicie la reproducción el CD



- 1 Pulse el botón de alimentación.**  
Gire VOLUME en la unidad principal para ajustar el volumen hasta el nivel más bajo antes de encender la unidad.
- 2 Ajuste la fuente de entrada en “CD”.**  
En la pantalla de la unidad se muestra la indicación “CD”.
- 3 Inicie la reproducción del reproductor de CD.**



- 4 Ajuste el volumen.**



# 6 Instalación del software de controlador de Windows

## NOTA

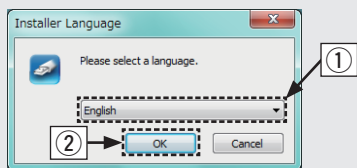
- La instalación del software del controlador no es necesaria en los siguientes casos.
  - Cuando no reproduce la música de un PC con el USB-DAC de esta unidad.
  - Cuando utiliza un sistema operativo Mac OS.

**1** Descargue en su ordenador el controlador dedicado de la sección “Download” de la página del reproductor PMA-1600NE en el sitio web de Denon (<http://www.denon.com/pages/home.aspx>).

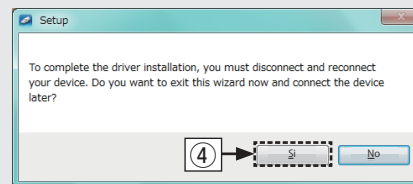
**2** Extraiga el archivo descargado y haga doble clic en el archivo exe.

**3** Instale el controlador.

- ① Seleccione el idioma que desea utilizar durante la instalación.
- ② Haga clic en “OK”.



- ③ Aparece el menú del asistente. Siga las instrucciones en pantalla.
- ④ Una vez finalizado el asistente, haga clic en “Sí”.



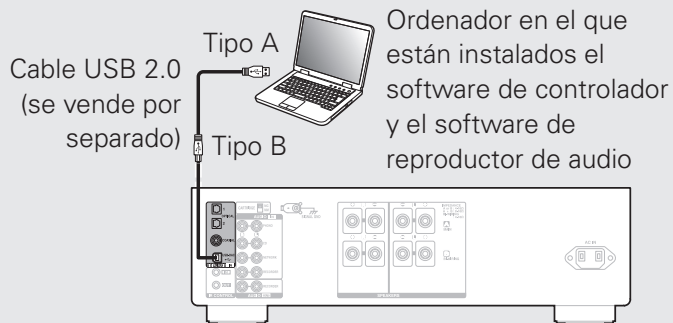
## NOTA

- El software de controlador no se puede instalar correctamente si el ordenador está conectado a la unidad mediante un cable USB.
- Si la unidad y el ordenador están conectados a través de un cable USB y el ordenador se ha encendido antes de realizar la instalación, desconecte el cable USB y reinicie el ordenador.
- Consulte la sección de preguntas frecuentes de [www.denon.com](http://www.denon.com) si experimenta cualquier problema con la reproducción de audio procedente de su ordenador a través del PMA-1600NE. Consulte también las páginas de soporte de su aplicación de reproductor de audio.

# 7 Disfrutar de la música a través del PC o Mac

## ❑ Conexión al PC o Mac

### 1 Conexión al PC o Mac.

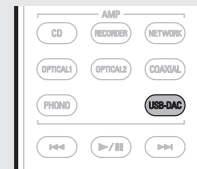


### 2 Pulse en esta unidad.

- Cuando se enciende la unidad, el ordenador detecta automáticamente la unidad y se conecta a ella.

## ❑ Escuchar audio del PC o Mac

### 1 Pulse USB-DAC para cambiar la fuente de entrada a “USB-DAC”.



### 2 Ajuste el destino de la señal de audio a esta unidad en el ordenador.

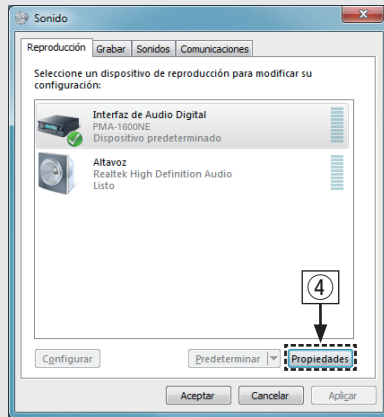
#### Requisitos del sistema

- Windows 7, Windows 8, Windows 8.1 o Windows 10
- Mac OS X 10.10, 10.11 o macOS 10.12

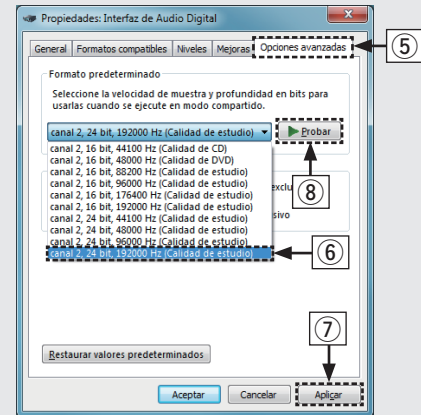
#### [Windows OS]

- ① Haga clic en el botón “Iniciar” y haga clic en “Panel de control” en el PC.
  - Aparece la lista de ajustes del panel de control.
- ② Haga clic en el icono “Sonido”.
  - Aparece la ventana del menú de sonido.

- ③ Compruebe que haya una marca de verificación junto a “Dispositivo predeterminado” en la opción “Interfaz de audio digital PMA-1600NE” de la pestaña “Reproducción”.
  - Si hay una marca de verificación de un dispositivo diferente, haga clic en “PMA-1600NE” y “Predeterminar”.
- ④ Seleccione “PMA-1600NE” y haga clic en “Propiedades”.
  - Aparece la ventana de propiedades de la PMA-1600NE.

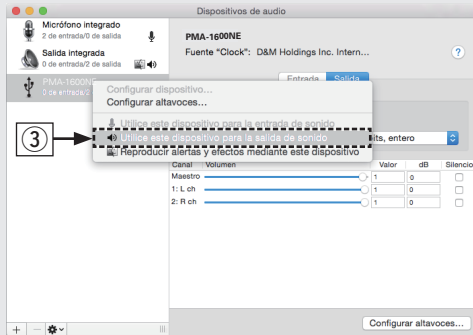


- ⑤ Haga clic en la pestaña “Opciones avanzadas”.
- ⑥ Seleccione la velocidad de muestreo y la velocidad de bits que se va a aplicar al convertor D/A.
  - Se recomienda que se seleccione “canal 2, 24 bit, 192000 Hz (Calidad de estudio)” (Windows 7).
  - Se recomienda que se seleccione “canal 2, 32 bit, 192000 Hz (Calidad de estudio)” (Windows 8/Windows 8.1/Windows 10).
- ⑦ Haga clic en “Aplicar”.
- ⑧ Haga clic en “Probar”.
- Compruebe que el audio que se reproduce a través de esta unidad procede del ordenador.

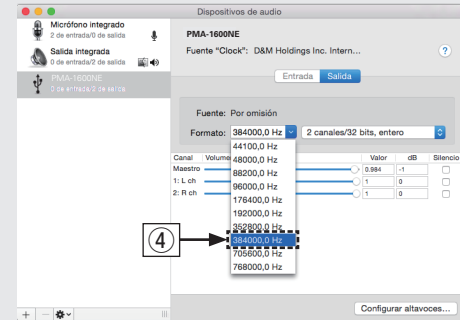


## [Mac OS]

- ① Desplace el cursor hasta "Ir" en la pantalla del ordenador y luego haga clic en "Utilidades".
  - Se muestra la lista de usos.
- ② Haga doble clic en "Configuración de Audio MIDI".
  - Se visualiza la ventana "Dispositivos de audio".
- ③ Compruebe que "Utilice este dispositivo para la salida de sonido" esté marcado en "PMA-1600NE".
  - Si hubiera marcado un dispositivo diferente, seleccione "Secondary click" en "PMA-1600NE" y, a continuación, seleccione "Utilice este dispositivo para la salida de sonido".



- ④ Seleccione el formato "PMA-1600NE".
  - Normalmente se recomienda ajustar el formato a "384000.0 Hz" y "2 canales/32 bits, entero".



- ⑤ Salir de Configuración de Audio MIDI.

**3**

### Utilice sus aplicaciones de música favoritas de un PC o Mac, para reproducir audio a través del PMA-1600NE.

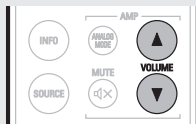
- Para disfrutar de una reproducción de audio de alta resolución necesitará adquirir un software de reproductor avanzado de audio tal como JRiver Media Center o Audirvana.

USB: DSD  
11.2MHz

Se muestran el tipo de archivo de música y la frecuencia de muestreo.

**4**

### Ajuste el volumen.

**NOTA**

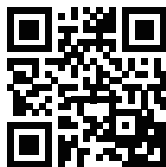
- Puede que tenga que seleccionar ajustes adicionales para la salida de audio al PMA-1600NE en su aplicación de reproductor avanzado de audio. Consulte el manual de usuario de su aplicación.

# Manual del usuario

Consulte el Manual del usuario para obtener más detalles sobre la configuración y funcionamiento del amplificador y de sus funciones.

## ❑ En versión en línea

Introduzca la siguiente URL en su navegador web:  
[manuals.denon.com/PMA1600NE/NA/ES/](http://manuals.denon.com/PMA1600NE/NA/ES/)



Manual en línea

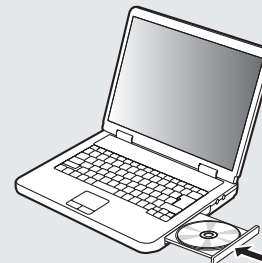


## ❑ Versión imprimible

Acceda a la versión imprimible del manual del propietario desde el CD-ROM incluido o seleccione el enlace "Descarga PDF" desde la versión en línea.

1

**Introduzca el disco en el PC.**



2

**Siga las instrucciones de la pantalla o aga doble clic en el archivo PDF.**



Nombre del producto : Amplificador Integrado  
Número de modelo : PMA-1600NE

**DENON®**

[www.denon.com](http://www.denon.com)

Printed in Japan 5411 11604 00AD  
Copyright © 2016 D&M Holdings Inc. All Rights Reserved.