

DENON®

DENON HOME AMP
Wireless Streaming Amplifier

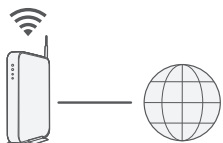
Quick Start Guide

Avant de commencer ÉTAPE 1: Déballez

Le DENON HOME AMP est conçu pour ajouter une fonctionnalité audio multi-pièces HEOS à votre paire d'enceintes favorite.



Assurez-vous que les éléments suivants fonctionnent correctement:

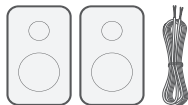


Routeur
Wi-Fi

Connexion
Internet

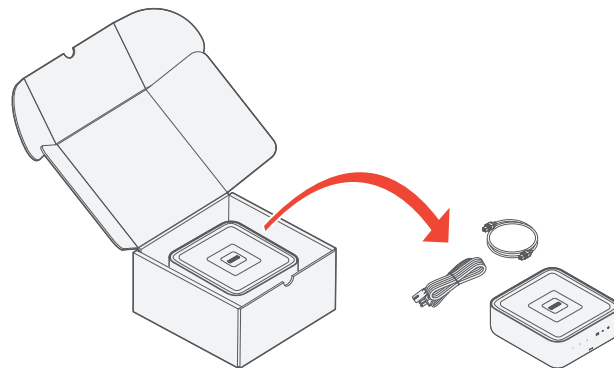


Appareil mobile Apple
iOS ou Android connecté
à votre réseau



Enceintes et câbles
d'enceinte

Déballez soigneusement votre nouveau DENON HOME AMP.



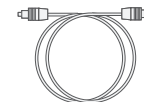
Vérifiez que les éléments suivants sont inclus dans l'emballage.



DENON HOME AMP



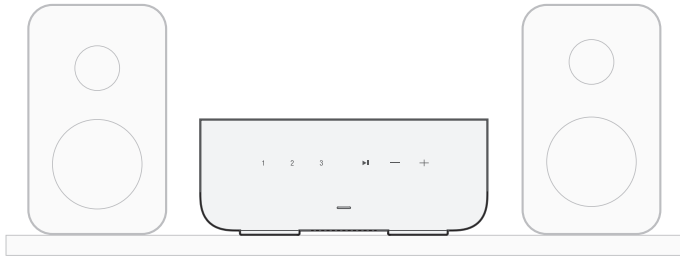
Cordon
d'alimentation



Câble optique

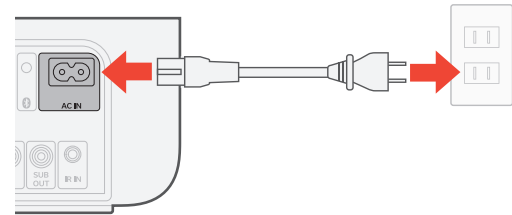
ÉTAPE 2: Placez

Placez le DENON HOME AMP à un endroit pratique à proximité des enceintes dans votre logement.



ÉTAPE 3: Connectez

Connectez le cordon d'alimentation.



EN

FR

ES

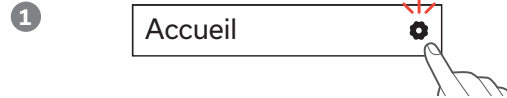
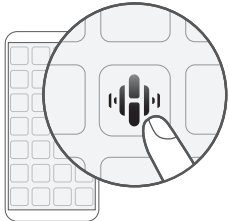
ÉTAPE 4: Commande

ÉTAPE 5: Ajouter un périphérique

- 1 Téléchargez l'application HEOS.
Accédez à l'Apple Store, à Google Play ou à Amazon App Store et recherchez "HEOS" pour le télécharger et l'installer.



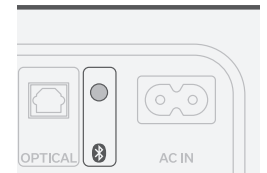
- 2 Lancez l'application HEOS et suivez les instructions de l'application.



APPRÉCIEZ!

OPTIONNEL: Bluetooth

1. Activez le réglage Bluetooth sur votre périphérique mobile.
2. Appuyez sur la touche Bluetooth (B) située à l'arrière de DENON HOME AMP et maintenez-la enfoncée pendant 3 secondes, puis relâchez-la lorsque vous voyez une séquence de deux clignotements verts de la DEL d'état.
3. Sélectionnez "Denon Home Amp" dans la liste des périphériques Bluetooth disponibles.



Contacter Denon

 **(855) 499 2820**

Nous espérons que vous apprécierez votre produit Denon pendant de nombreuses années. Si vous avez des questions ou si vous avez besoin d'aide, n'hésitez pas à nous contacter via notre ligne d'assistance gratuite. Nous sommes heureux si vous êtes heureux.

Si vous n'arrivez pas à joindre la ligne d'assistance, consultez la section d'assistance sur **www.denon.com** pour plus d'informations.

Manuel de l'Utilisateur

Reportez-vous au manuel sur Internet pour obtenir d'autres informations, fonctions et des détails sur la procédure de fonctionnement.

manuals.denon.com/DenonHomeAmp/ALL/FR/



EN

FR

ES

Trademark information



Apple, AirPlay, iPad, iPad Air, iPad Pro, iPhone and Mac are trademarks of Apple Inc., registered in the U.S. and other countries. The trademark "iPhone" is used in Japan with a license from Aiphone K.K. Use of the Works with Apple badge means that an accessory has been designed to work specifically with the technology identified in the badge and has been certified by the developer to meet Apple performance standards.



The Bluetooth® word mark and logos are registered trademarks owned by the Bluetooth SIG, Inc. and any use of such marks by DEI Sales, Inc. is under license. Other trademarks and trade names are those of their respective owners.



The Wi-Fi CERTIFIED logo is a registered trademark of the Wi-Fi Alliance. Wi-Fi Certification provides assurance that the device has passed the interoperability test conducted by the Wi-Fi Alliance, a group that certifies interoperability among wireless LAN devices.



Manufactured under license from Dolby Laboratories. Dolby, Dolby Audio, and the double-D symbol are trademarks of Dolby Laboratories Licensing Corporation.



The terms HDMI, HDMI High-Definition Multimedia Interface, HDMI trade dress and the HDMI Logos are trademarks or registered trademarks of HDMI Licensing Administrator, Inc.



App Store® is registered in the U.S. and other countries.



Google Play and the Google Play logo are trademarks of Google LLC.



DENON®

www.denon.com

Printed in Vietnam 5411 12090 00AS
© 2024 Masimo. All Rights Reserved.